



NÝTT LAUNAKERFI – ÓBREYTT LAUN?

KATRÍN ÓLAFSDÓTTIR PHD, LEKTOR

VIÐSKIPTAÐEILD | FYRIRLESTRAMARAÐON HR

Breytt fyrirkomulag kjarasamninga

- Í kjarasamningum á árinu 1997 var samið um breytt fyrirkomulag kjarasamninga hjá ríkinu.
- Einungis hluti kjarasamnings gerður í miðlægum samningum.
- Stofnanasamningar gerðir á hverri stofnun.
- Meiri ábyrgð lögð á yfirmenn stofnana og starfsmenn stofnana í viðkomandi stéttarfélagi.
- Fjöldi samninga margfaldast – eðlilegt að gera ráð fyrir að samningarnir séu mismunandi.

Markmið samninganna voru:

- „Að auka sveigjanleika launakerfisins og draga úr miðstýringu í launaákvörðunum og koma á skilvirkara launakerfi ...
- Að fela stofnun útfærslu og daglega framkvæmd kjarasamninga þannig að hún geti ... ákveðið með samkomulagi ... við stéttarfélög starfsmanna hvaða þættir skuli lagðir til grundvallar við mat á störfum þeim sem innt eru af hendi á hennar vegum.
- Að hækka hlut dagvinnulauna“.

Fræðilega hliðin

- Fræðin almennt rýr þegar kemur að launum hjá hinu opinbera.
- Rannsóknir hafa sýnt (Blau og Kahn, 1999) að því dreifðari sem launaákvörðun er, því meiri er launadreifing og öfugt, ef launin eru ákvörðuð í miðlægum samningum því minni er launadreifingin.
- Myndum því ætla að launadreifing hefði aukist.

Gögnin

- Laun allra ríkisstarfsmanna sem eru í opinberum stéttarfélögum í október hvert ár.
- Tvö tímabil:
1994-1997 og 2001-2004.
- Allar launatölur eru á verðlagi í október 2004.
- Skoða annars vegar dagvinnulaun miðað við fullt starf og heildarlaun hins vegar.



Hækkun dagvinnulauna

	Allir	Karlar	Konur
• BHM	60,2	65,8	58,9
• BSRB	45,8	49,2	44,6
• KÍ	66,8	66,2	67,8
• Allir	58,5	63,2	57,3

- Dagvinnulaun miðað við fulla vinnu.
- Dagvinnulaun karla hafa hækkað meira en dagvinnulaun kvenna.

Hækkun heildarlauna

	Allir	Karlar	Konur
• BHM	39,4	33,4	48,3
• BSRB	35,2	34,4	40,3
• KÍ	50,5	46,1	60,4
• Allir	41,0	39,6	50,0

- Ekki hægt að leiðrétta fyrir vinnutíma
- Heildarlaun kvenna hafa hækkað meira en heildarlaun karla.
- Kynjamunur heildarlauna hefur því minnkað.

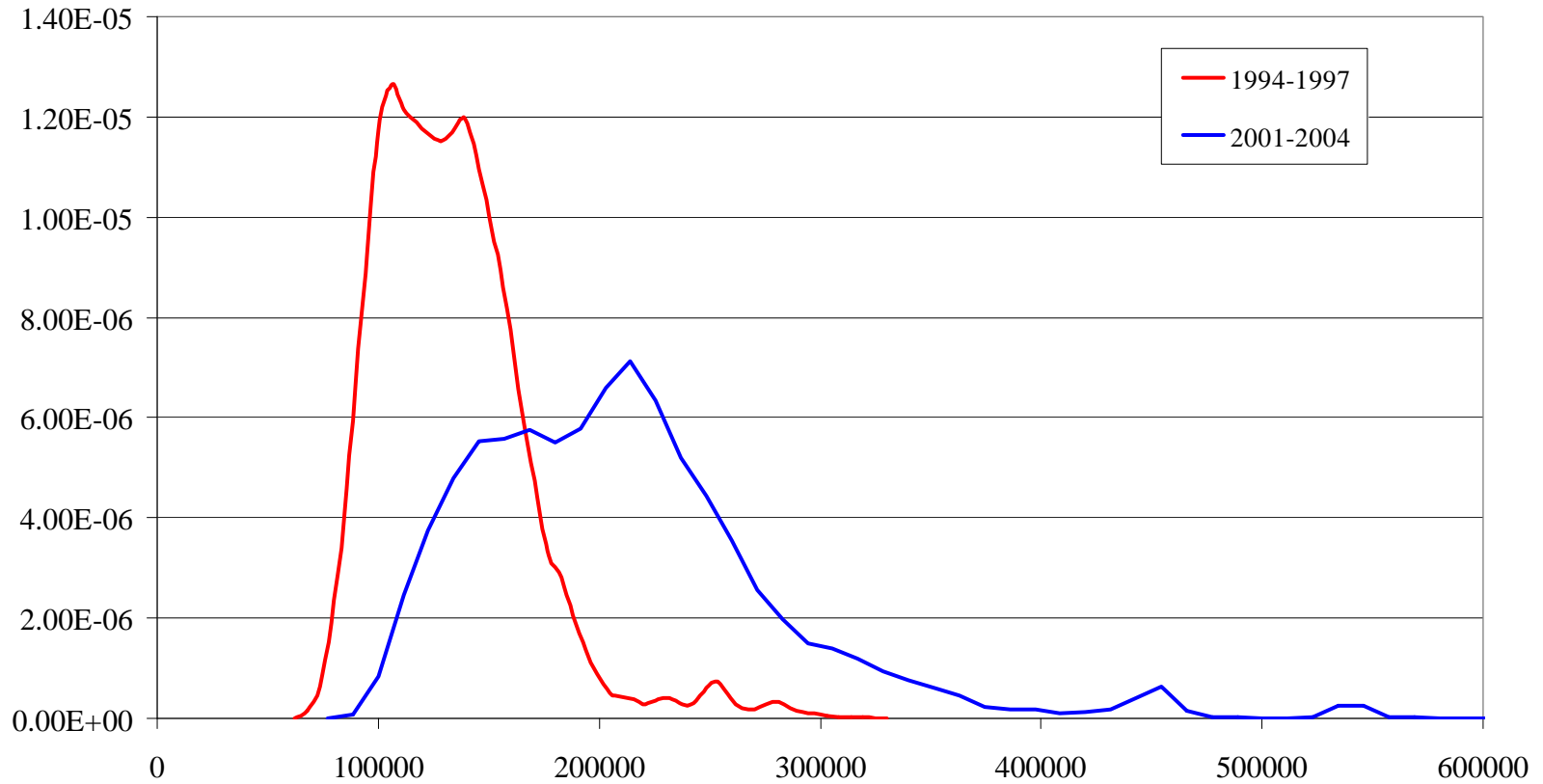


Hluttur dagvinnulauna af heildarlaunum

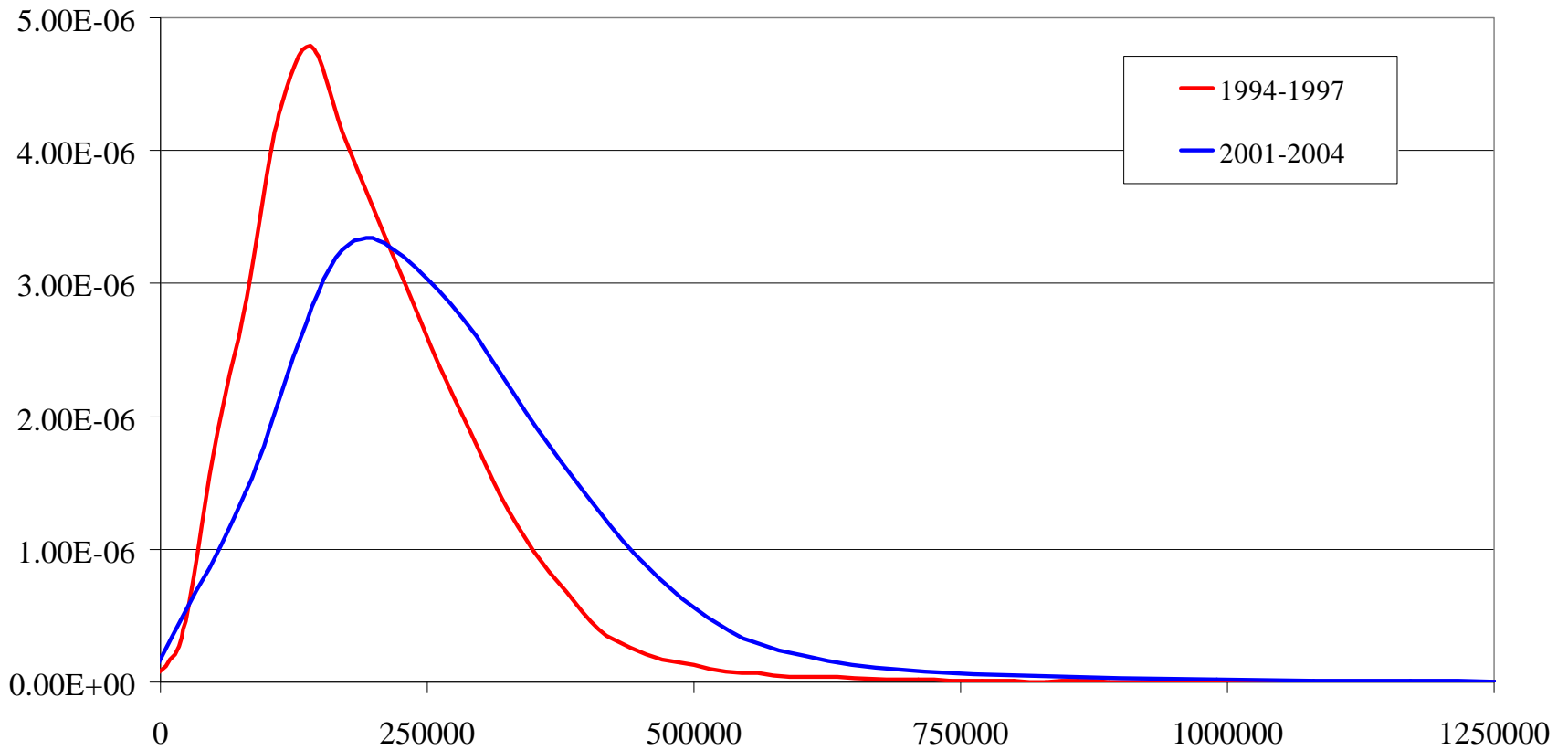
	1994-1997	2001-2004	Mismunur
• BHM	64,5	73,5	9,0
• BSRB	62,6	67,9	5,3
• KÍ	60,0	66,9	6,9
• Allir	61,8	68,9	7,1

- Markmiðið um að auka hlut dagvinnulauna náðist.

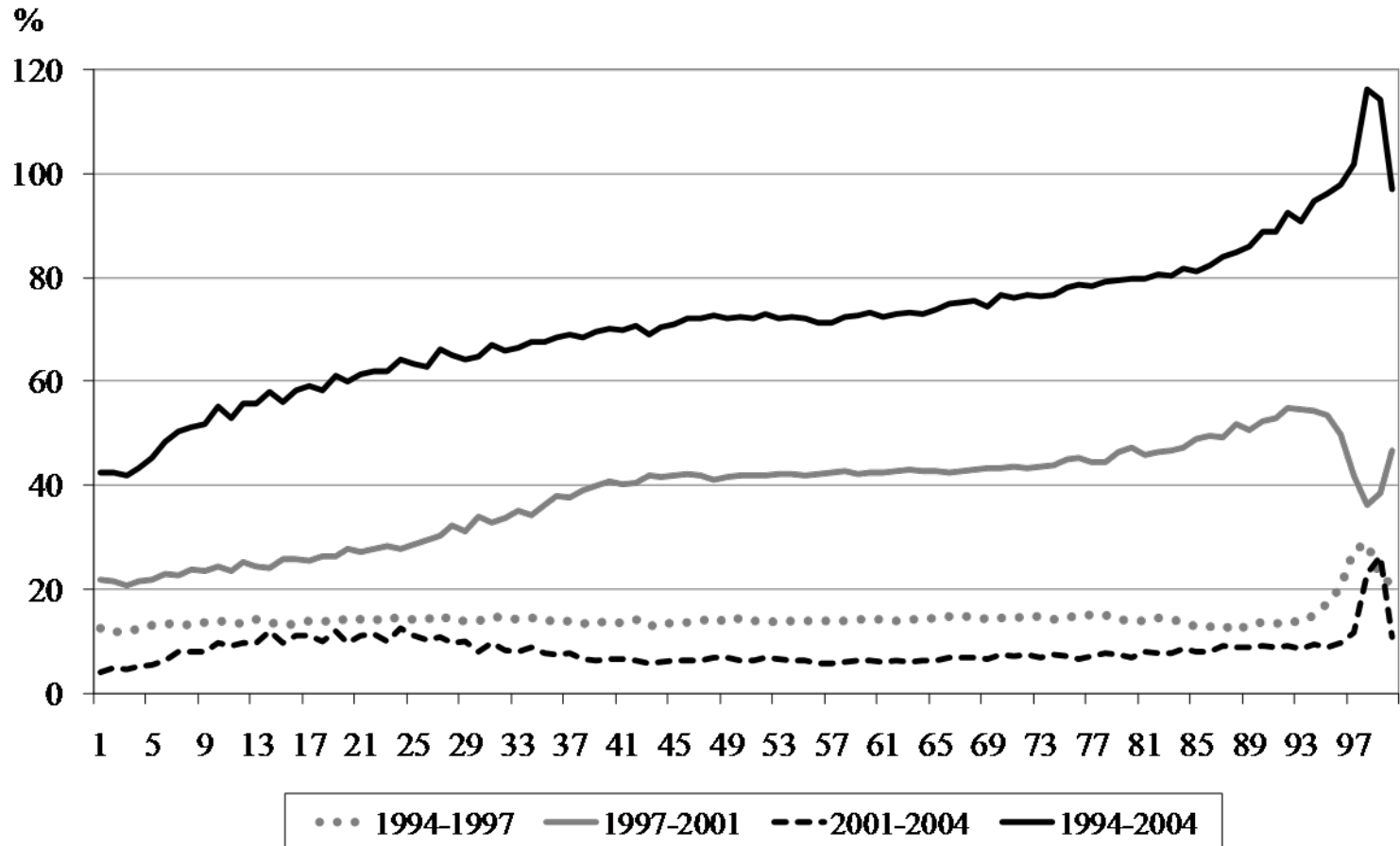
Dreifing dagvinnulauna



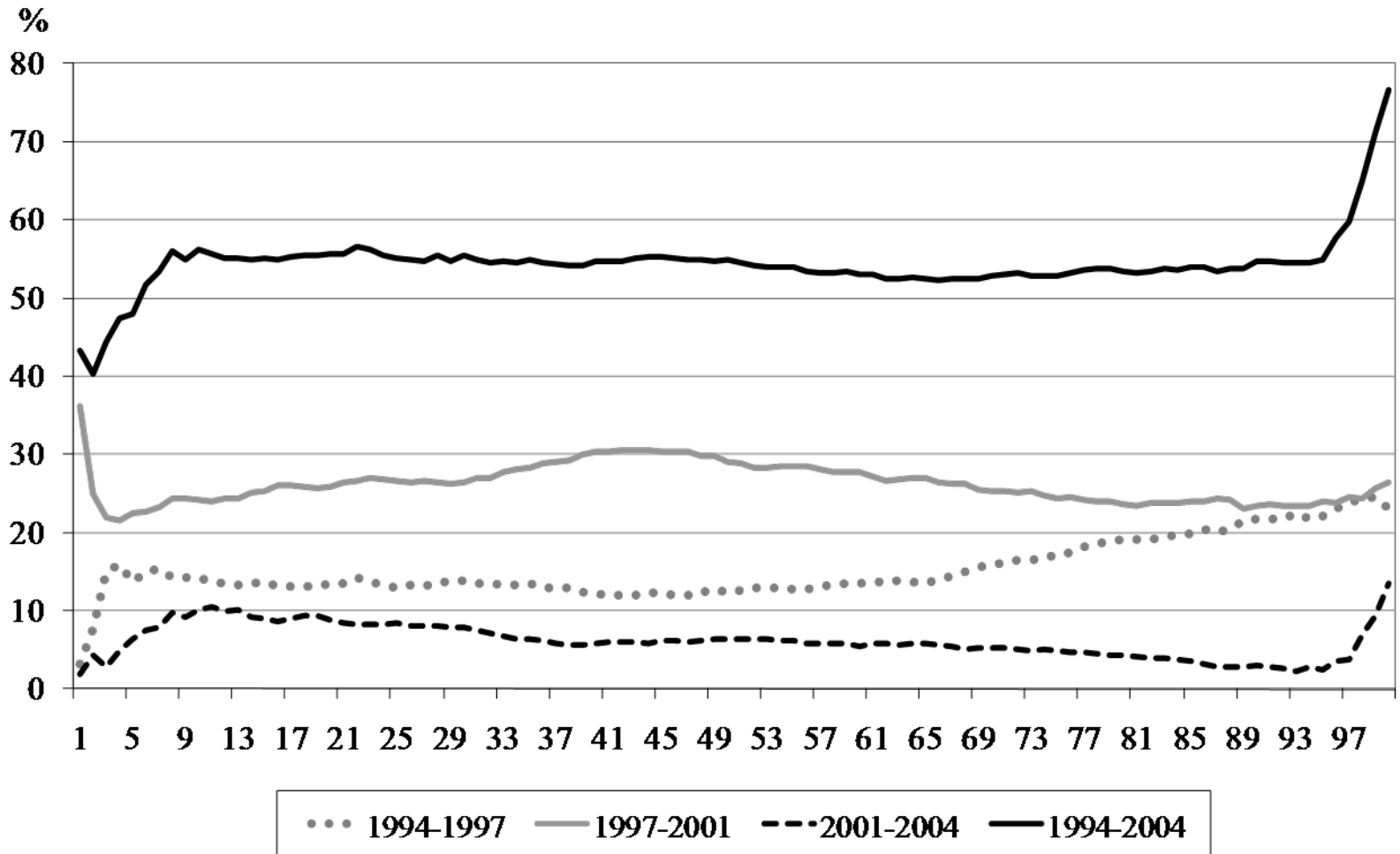
Dreifing heildarlauna



Hækkun dagvinnulauna eftir prósentubílum



Hækkun heildarlauna eftir prósentubílum



Hvað segir þetta um kjarasamningana?

- Stofnanasamningar eru nýtt tæki sem fólk er e.t.v. enn að læra að nota.
- Launamyndun ræðst af öðru en kjarasamningum, þ.e. ekki er hægt að stjórna launamyndun alfarið í gegnum kjarasamninga.