



Í GRÓFUM FJÁRDRÁTTUM -UM RANNSÓKN Á FJÁRMÁLALÆSI ÍSLENDINGA

BREKI KARLSSON, FORSTÖÐUMAÐUR
STOFNUN UM FJÁRMÁLALÆSI | FYRIRLESTRAMARAPÖN HR

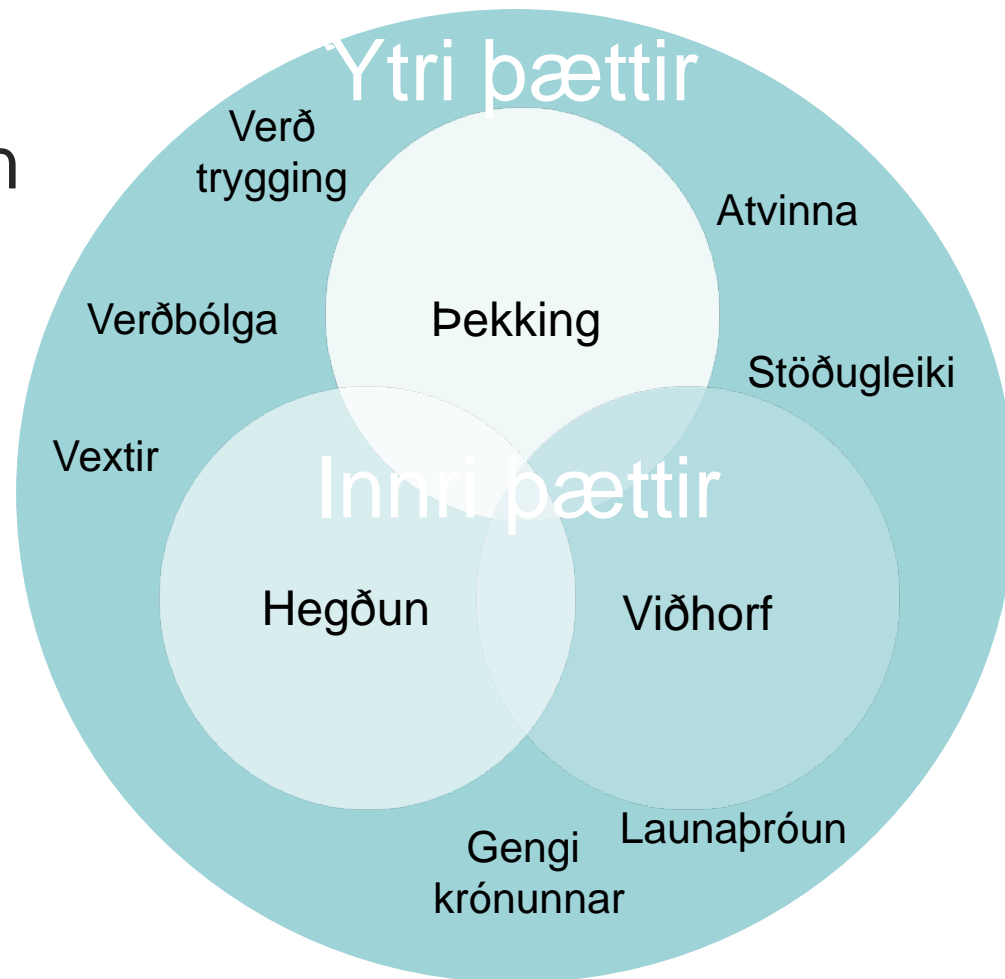


- Breki Karlsson,
 - forstöðumaður Stofnunar um fjármálalæsi
- Bryndís Björk Ásgeirsdóttir,
 - lektor við Kennslu og Lýðheilsudeild
- Unnið af Stofnun um fjármálalæsi og Rannsóknnum og greiningu
 - fyrir Viðskiptaráðuneytið og Samtök fjárfesta



Skilgreining á fjármálalæsi

- Fjármálalæsi er getan til að lesa, greina, stjórna og fjalla um fjármálalega þætti sem hafa áhrif á efnahagslega velferð einstaklingsins



Aðrar rannsóknir á fjármálalæsi

- Rannsókn á fjármálalæsi framhaldsskólanema 2005
- Samanburðarrannsókn 2009
 - Framhaldsskólanemar „féllu“
- Um helmingur vill frekari fjármálakennslu
 - Fleiri tala við börnin sín um kynlíf en fjármál



„Já, en þessi SMS lán eru svo sniðug... Í alvöru!“

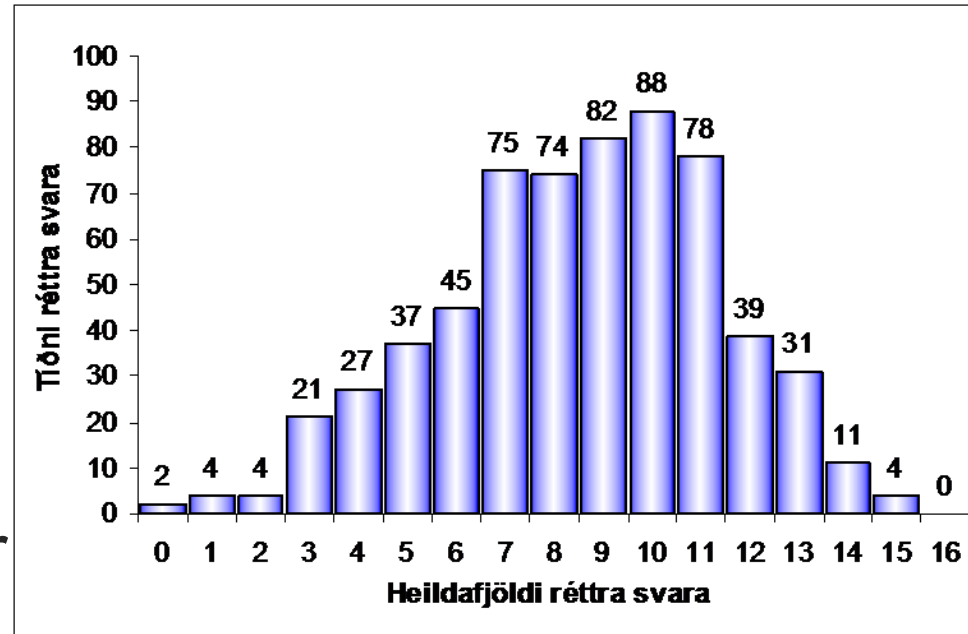
Aðferðafræði

- Tilviljanaúrtak 966 Íslendinga 18-80 ára
- Símakönnun framkvæmd í desember 2008
 - 65% þátttaka
 - Góð dreifing milli kynja og búsetu
- 16 þekkingarspurningar
- 16 spurningar um hegðun
- 4 spurningar um viðhorf
- 8 bakgrunnsbreytur



Þekking

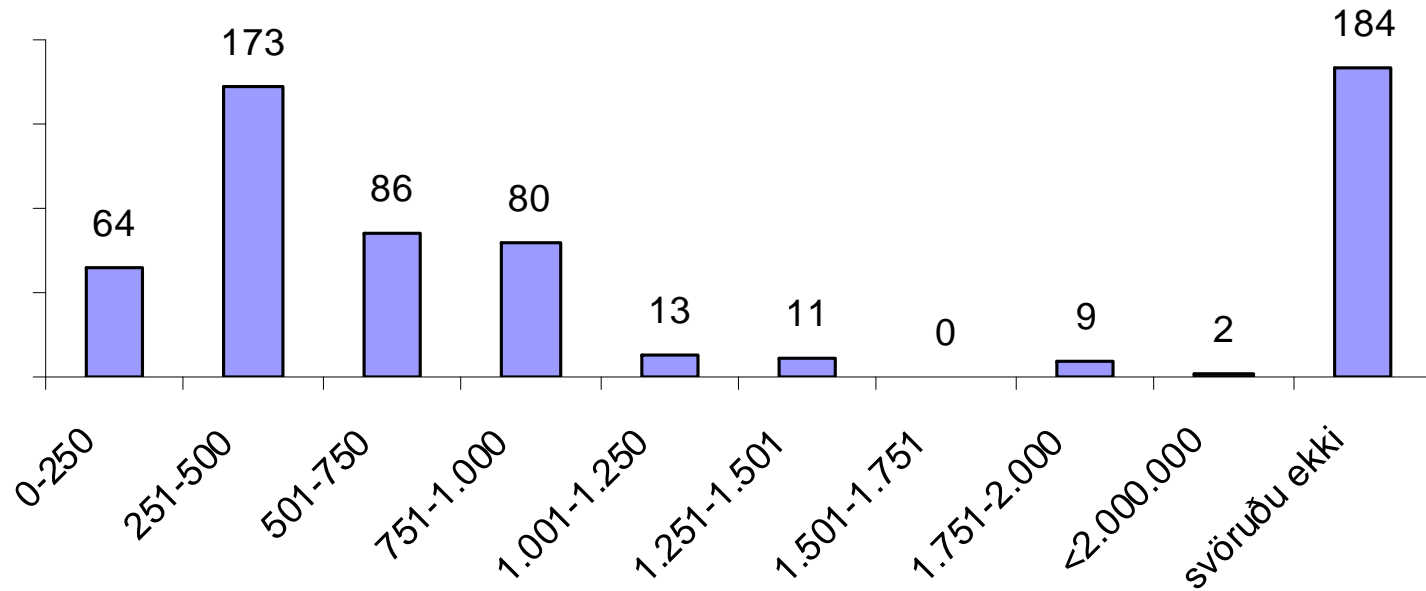
- Meðaltal: 8,6 rétt svör
 - “Meðaleinkunn”: 5,3
- Miðgildi: 9 rétt svör
- Algengast: 10 rétt svör



Þekking

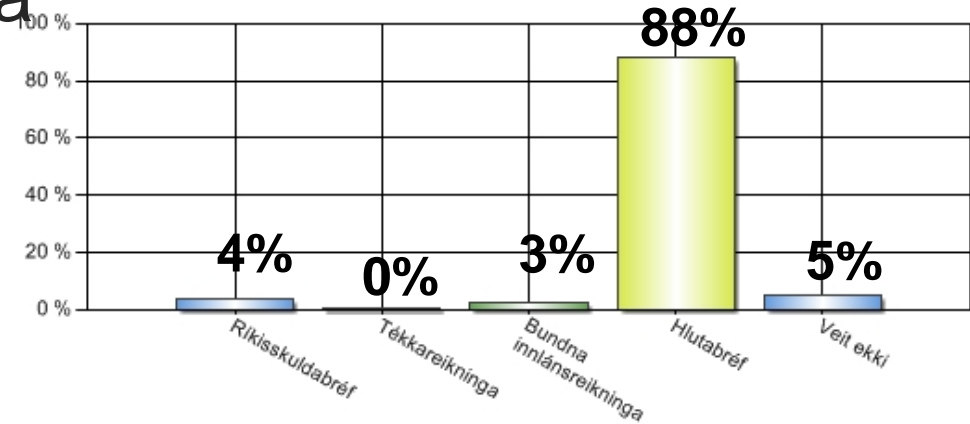
- Hver er rekstrarkostnaður nýrrar bifreiðar sem kostar 1,7 milljón miðað við 30.000 km akstur?
 - Allt meðtalið

Dreifni svara

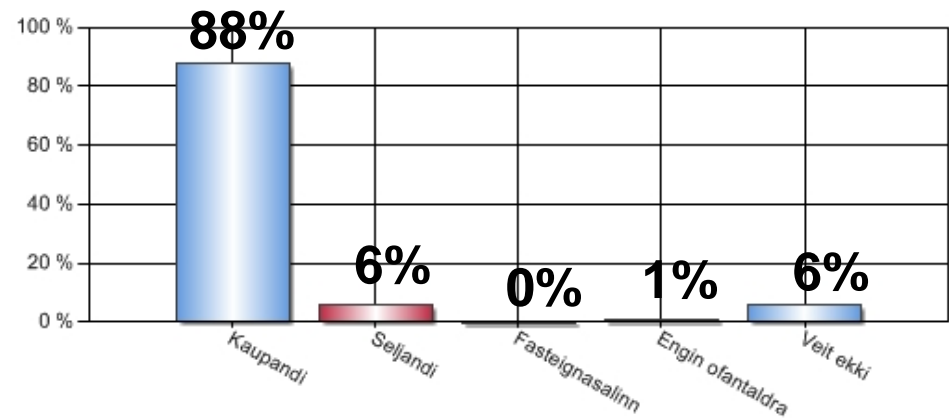


Pekking

- Hver eftirtaldrá kosta ber almennt mestu áhættu?



- Hver eða hverjir telur þú að greiði þinglýsingargjald þegar keypt er fasteign?



Hvað hefur áhrif á fjármálalæsi

- Menntun
- Tekjur
- Kyn
- Aldur
- Hjúskaparstaða



Næstu skref

- Greina betur “áhættuhópa”
- Efla menntun, fræðslu og rannsóknir
- Áframhaldandi samstarf við OECD og Alþjóðabankann
- Rannsókn í Noregi og Íslandi í haust
 - Fyrsta samanburðahæfa fjármálalæsisrannsókn milli þjóða





Stofnun um fjármálalæsi

Takk fyrir!



- Stofnun um fjármálalæsi
- Breki Karlsson, forstöðumaður
- www.fé.is