

# GRUNNNÁM Í SÁLFRÆÐI

## BSc Í SÁLFRÆÐI

WWW.HR.IS

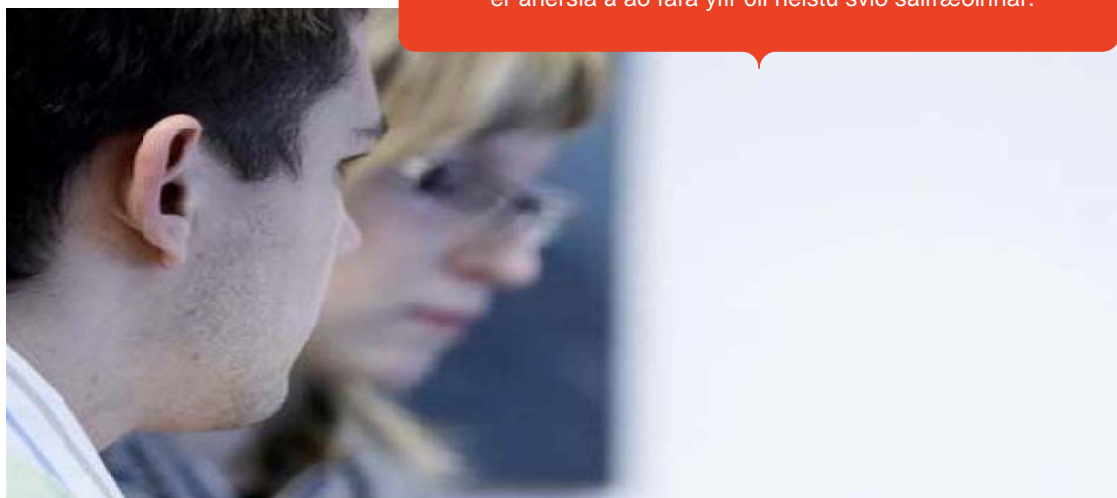
BSc-námið í sálfræði við HR er þriggja ára fjölbreytt og krefjandi grunnám. Lögð er áhersla á að fara yfir öll helstu svið sálfræðinnar, þar á meðal lífeðlislega sálfræði, hugræna sálfræði, þroskasálfræði, sálfræði einstaklingsmunar, félagssálfræði og rannsóknaraðferðir. Til viðbótar geta nemendur tekið valnámskeið og þannig lagt áherslu á eigin áhugasvið, meðal annars heilsusálfræði, vinnusálfræði og gervigreind (artificial intelligence).

Í náminu verður beitt fjölbreyttum náms- og kennsluaðferðum, þar á meðal verkefnavinnu, rannsóknarstofuvinnu, vefnámi, lausnaleytnámi, samvinnunámi og vettvangsnámi. Kennslan mun að nokkru leyti fara fram á ensku og óðlast nemendur þar af leiðandi færni í að vinna verkefni á ensku. Þar að auki munu nemendur eiga kost á að taka þátt í skiptinemaáætlun HR sem gerir þeim kleift að ljúka hluta af námi sínu erlendis.

Í samræmi við markmið Háskólans í Reykjavík um að tryggja að allir nemendur njóti eins góðrar kennslu og mögulegt er verður lögð áhersla á kennslu í smærri hópum og einstaklingsmiðaða leiðsögn. Fjöldi í hverjum árgangi verður þannig takmarkaður við 45 nemendur. Kennarar sviðsins standa framarlega á alþjóðavettvangi á fagsviðum sínum og lögð er áhersla á að rannsóknir þeirra styrki kennsluna.

### SÁLFRÆÐI VIÐ HR

SÁLFRÆÐI VIÐ HR er þriggja ára fjölbreytt og krefjandi grunnám sem tekur mið af svipuðu námi erlendis. Lögð er áhersla á að fara yfir öll helstu svið sálfræðinnar.



# BSc í SÁLFRÆÐI

180 ECTS, 3 ÁR

## SKIPULAG NÁMS\* – áætluð námskeið

1. ÁR - 1. ÖNN	1. ÁR - 2. ÖNN
Sálfræði einstaklingsmunar (Personality & Individual Differences)	Félagssálfræði (Social Psychology)
Líffræði og atferli (Biology & Behaviour)	Proskasálfræði (Developmental Psychology)
Námssálfræði (Psychology of Learning)	Skynjunarsálfræði (Sensation and Perception)
Rannsóknaraðferðir og tölfræði 1 (Introduction to Research Methods in Psychology)	Rannsóknir og tilraunir í sálfræði (Psychology Laboratory and Statistics)
Vinnulag í háskólanámi	Val

2. ÁR - 1. ÖNN	2. ÁR - 2. ÖNN
Lífeðlisfræðileg sálfræði (Physiological Psychology)	Proski barna og ungmenna (Child Development, Youth and Adolescents)
Einstaklingurinn og samfélagið (The Individual in Society)	Hugræn sálfræði – hugsun og minni (Cognitive Psychology – Memory and Thinking)
Sálfræðitilraunir (Experimental Psychology Laboratory)	Klínísk sálfræði (Psychopathology)
Rannsóknaraðferðir og tölfræði 2 (Research Methods in Psychology)	Rannsóknaraðferðir og tölfræði 3 (Advanced Research Methods)
Val / vettvangsnám	Val / vettvangsnám

3. ÁR - 1. ÖNN	3. ÁR - 2. ÖNN
Stefnur og straumar í sálfræði í sögulegu ljósi (History & Current Issues in Psychology)	Hugræn taugavísindi (Cognitive Neuroscience)
Atferlisgreining (Applied Behaviour Analysis)	Íþróttasálfræði (Sport Psychology)
Forritun (Programming Skills) (s.s. MATLAB, E-Prime, Visual Basic)	BSc-rannsóknarverkefni (framhald)
BSc-rannsóknarverkefni	Val / vettvangsnám
Val / vettvangsnám	

### VAL

Nemendur taka valnámskeið og geta þannig lagt áherslu á eigin áhugasvið, meðal annars heilsusálfræði, vinnusálfræði og gervigreind (artificial intelligence). Þá gefst nemendum einnig kostur á að velja önnur námskeið innan allra deilda HR, s.s. í íþróttasálfræði, lögfræði, viðskiptafræði, tölvunarfræði og tækni- og verkfræði. Nemendur eiga einnig kost á að taka þátt í skiptinemaáætlun HR sem gerir þeim kleift að ljúka hluta af námi sínu erlendis.

\* Birt með fyrirvara um breytingar.

KYNNTU ÞÉR MÁLIÐ Á [WWW.HR.IS](http://WWW.HR.IS)